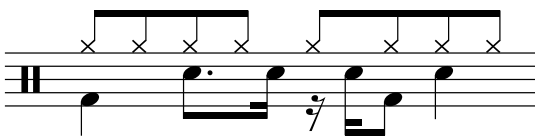
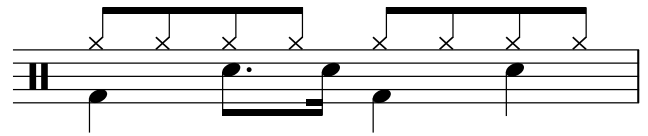
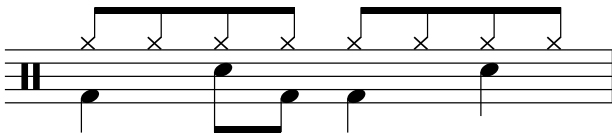
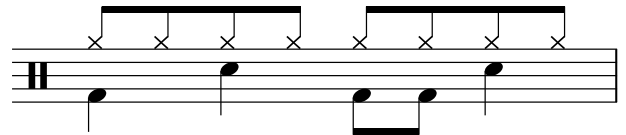
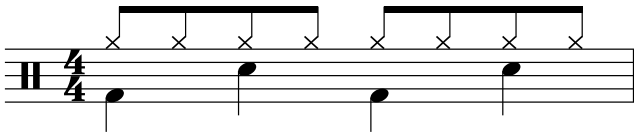
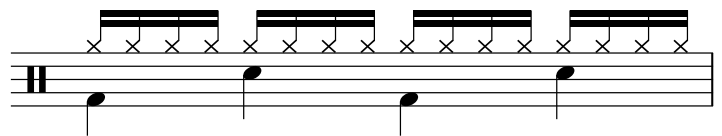


CHALLENGE COMPO PERSONO 1

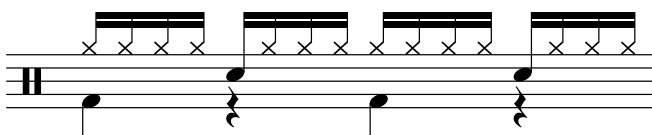
*Exemple de groove ! trouvez celui qui vous semble le plus adapté au morceau!
Deux tempi possible : 1 = 57 bpm et 2 = 114 bpm, vous pouvez mélanger les deux !
A vous de composer votre morceau avec les rythmes et breaks que je vous propose!*



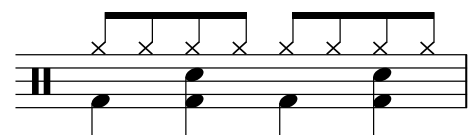
Main droite en DC uniquement sur la charleston



Doigté en frisé ! DGDG



Four On The Floor !



Texte rythmique pour composer vos breaks
 Utilisez plusieurs doigtés : Frisé, Roulé, Moulin ...
 Utilisez aussi la substitution, remplacez une ou deux notes par la grosse caisse,
 servez-vous des cymbales crash, utilisez l'ensemble de votre kit.

Exemple de doigtés , frisé, roulé, moulin.